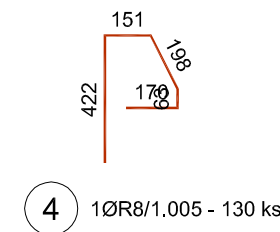


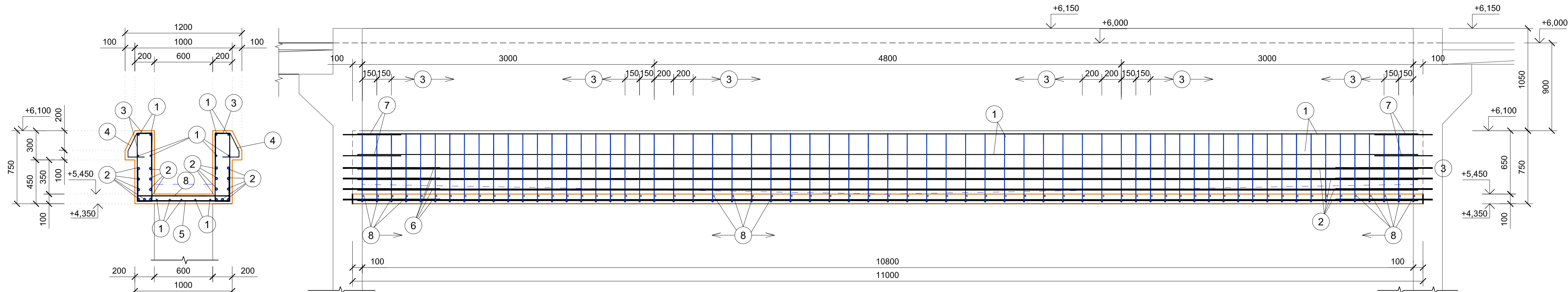
3 x - žl'ab / komora
2 x - komora



4 1ØR8/1.005 - 130 ks

600

7 1ØR12/0,600 - 13 ks



1000

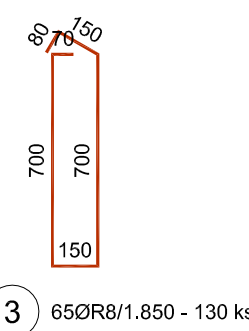
6 10R18/1.000 - 18 ks

1 2ØR12/10.900 - 13 ks

2 3ØR18/10.900 - 18 ks

POZNÁMKA:

- PRÚT č. 6 A č. 7 OSADIŤ AKO CHEMICKÚ KOTVU DO JESTVUJÚCEJ ŽB STENY FILTROV
- OSADENIE PRÚTOV DO JESTVUJÚCEJ ŽB STENY FILTROV JE CEZ KAPSU HĽBBKY 100mm
V MIESTE OBNAŽENEJ VÝSTUŽE STENY, ZVAROM KOTVIŤ NAVRHOVANÉ PRÚTY



3 65ØR8/1.850 - 130 ks

320
940

5 1ØR10/1.580 - 65 ks

5 1ØR10/1.580 - 65 ks

8 ØR10/940 - 65 ks

8 ØR10/940 - 65 ks

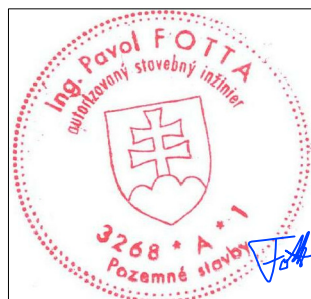
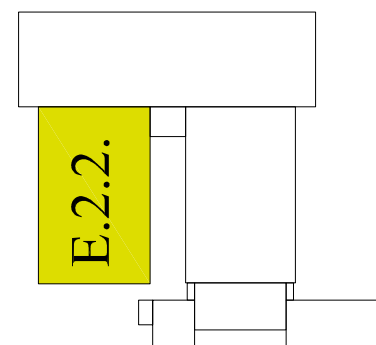
VÝKAZ VÝSTUŽE

Č.P.	Ø [mm]	Délka [m]	Počet	Délka [m]			
				10505			
				R8	R10	R12	R18
1	R12	10.90	13			141.700	
2	R18	10.90	18				196.200
3	R8	1.85	130	240.500			
4	R8	1.00	130	130.620			
5	R10	1.58	65		102.700		
6	R18	1.00	18				18.000
7	R12	0.60	13			7.800	
8	R10	0.94	65		61.100		
Celková délka [m]				371.120	163.800	149.500	214.200
Specifická hmotnost [kg/m]				0.395	0.617	0.888	1.998
Celková hmotnost [kg]				146.593	101.065	132.756	427.972
Celková hmotnost [kg]				808.386			
Celková hmotnost 6 stavebních dílů [kg]				4850.316			

Krytie výstuže: 30mm

BETÓN: C 25/30

OCEL': 10 505



IDOM - International Department

Odborná pomoc pre prípravu projektov
Kohézneho fondu vo vodnom sektore

EUROPEAID/119497/D/SV/SK



VYPRACOVAL:		ZODPOVEDNÝ PROJEKTANT:		HLAVNÝ INŽINIER PROJEKTU:	
Ing. J. Cebulák		Ing. P. Foth		Ing. L. Hnidiak	
KRAJ: Prešovský		OKRES: Snina			
INVESTOR: Východoslovenská vodárenská spoločnosť a.s., Košice					
STUPEŇ: Projektová dokumentácia pre stavebné povolenie a realizáciu stavby					
STAVBA:		ČÍSLO ZAKAZKY:			
STAKČÍN – INTENZIFIKÁCIA ÚPRAVNE VODY		0810605			
AKCIA:		DÁTUM:			
Starina – úpravná vody a zdvojenie prírodného potrubia		01. 2015			
OBJEKT:		MIERKA:		ČÍSLO PRÍLOHY:	
SO 0202 – Stavebné úpravy objektov II. stupňa úpravy HALA FILTROV č.2 – STATIKA		1:25		E.2.2.2–09	
PRÍLOHA:					
Výkres výstuže nátokového žlabu "P2"					